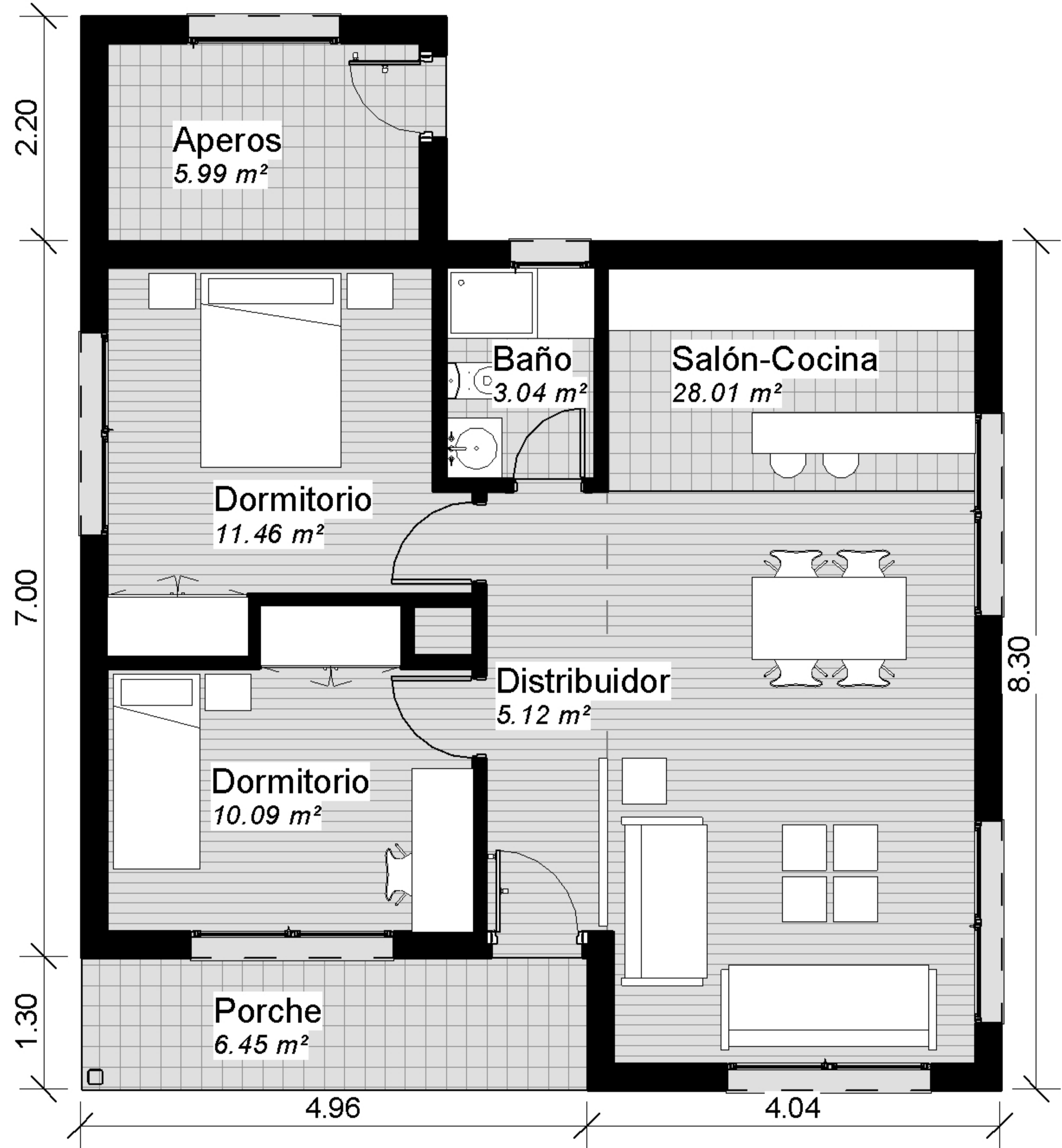


CMI Casas Modulares Industrializadas

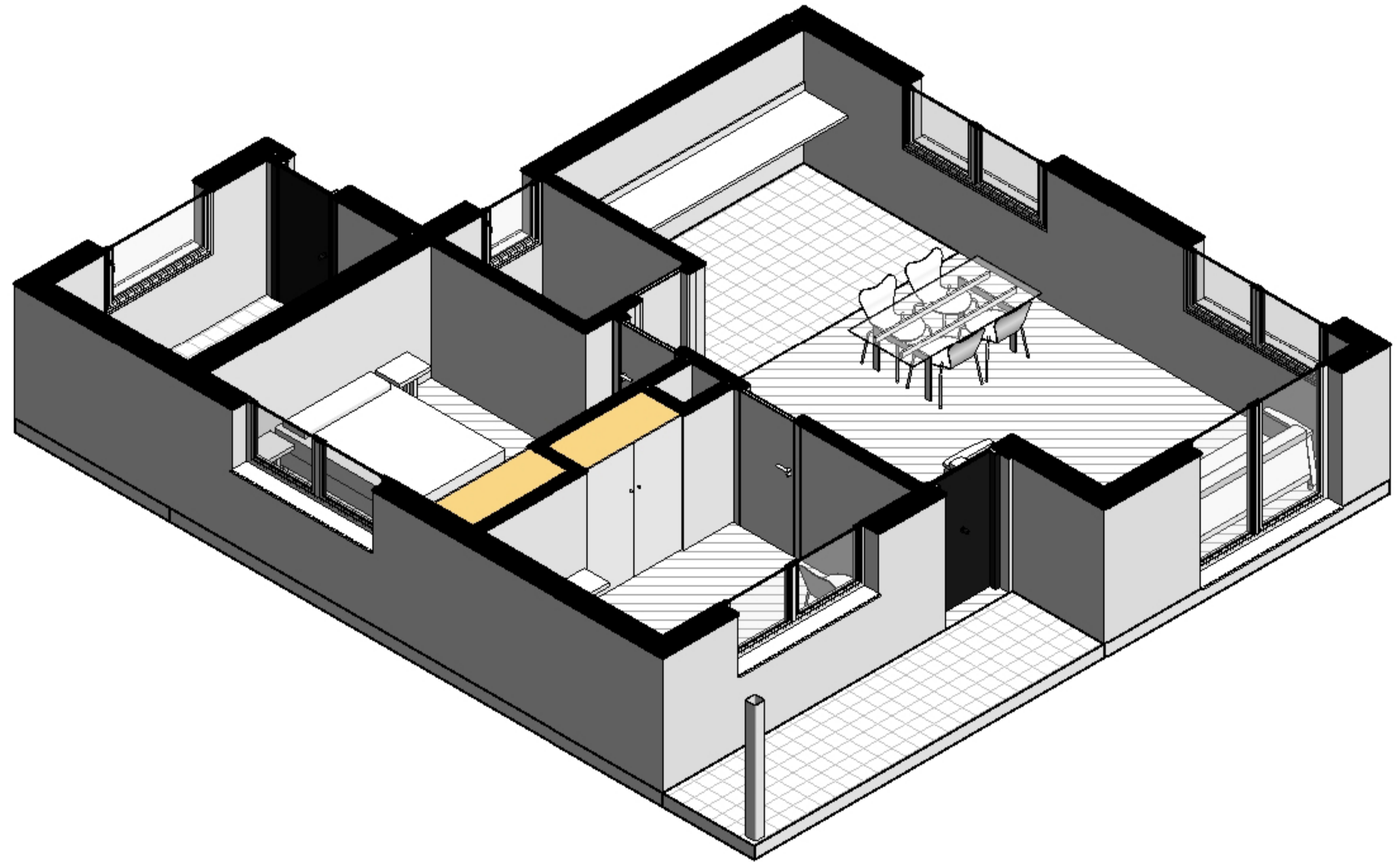
MODELO NOREÑA



Superficie útil vivienda: 58.40 m²
Superficie útil terraza: 6.45 m²
Superficie útil aperos: 6.30 m²

Superficie construida vivienda: 68.25 m²
Superficie construida terraza: 6.45 m²
Superficie construida aperos: 7.81 m²

Superficie total útil: 71.15 m²
Superficie total construida: 82.51 m²



escala 1:100

